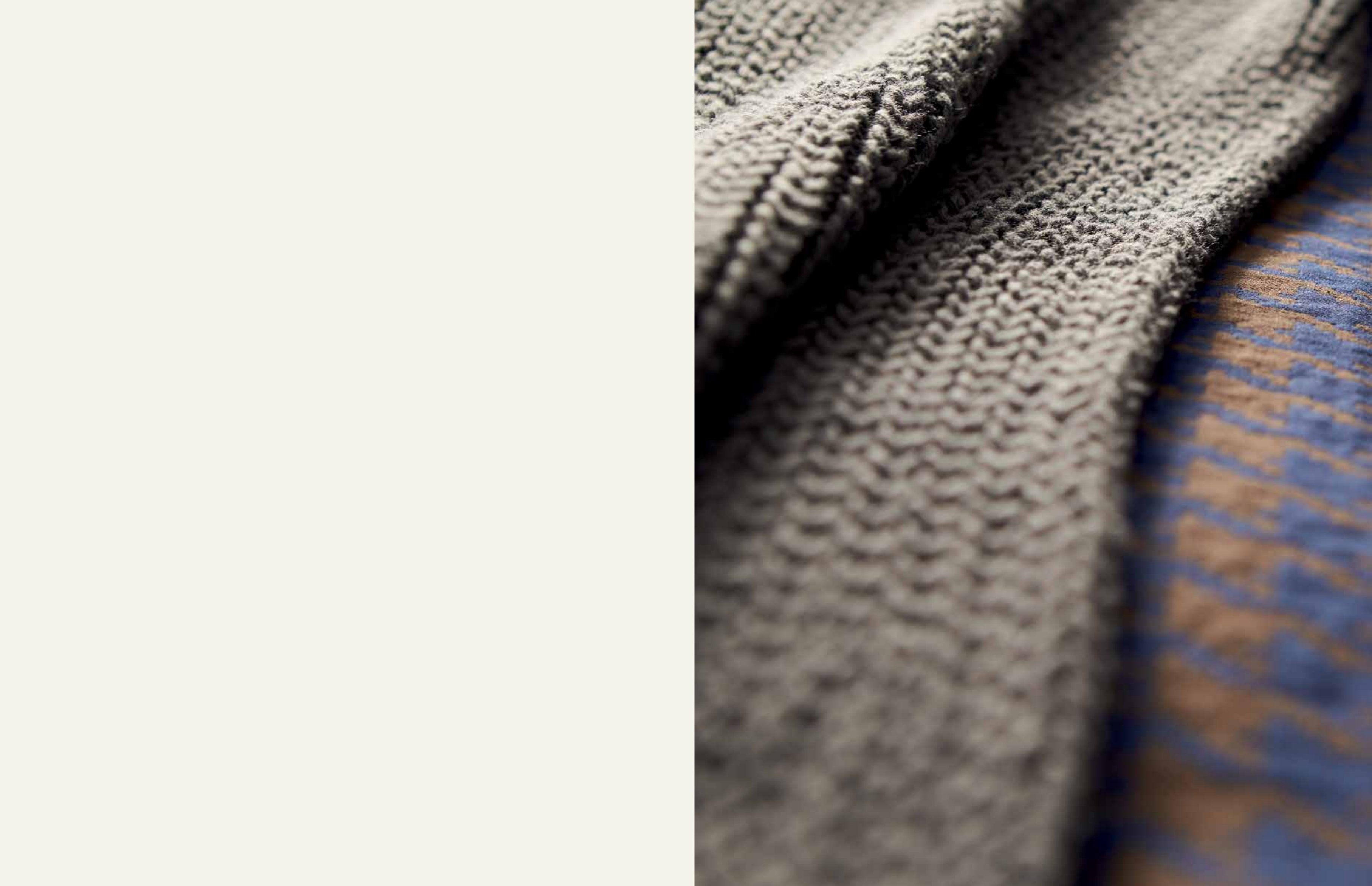


The Great **BEDS**
COLLECTION

WWW.FIMES.COM





Fimes

History

Fimes rappresenta un punto di riferimento nel settore della "zona notte" avendo saputo sviluppare negli anni significative quanto inedite ed innovative idee progettuali. L'azienda, lavorando per scelta, esclusivamente nel comparto notte, ha offerto da sempre un'ampia gamma di prodotti. Attenta alle esigenze del quotidiano, nel rispetto delle esigenze specifiche del cliente, ha saputo interpretare di volta in volta nel tempo, gli stili di vita, i trend di mercato che si sono avvicendati. L'azienda risulta un punto di riferimento importante nell'ambito del comparto "zona notte" per l'intero settore produttivo dell'arredamento. Sempre alla ricerca di prodotti innovativi, tenendo fede agli standard di qualità che negli anni ne hanno caratterizzato i valori produttivi. Fimes si avvale di una moderna linea produttiva capace di ottimizzare e qualificare la produzione, garantendone la qualità.

Fimes represents a point of reference in the "sleeping furniture area" having been able to develop over the years as significant new and innovative design ideas. The company, working by choice, only in the night area has always offered a wide range of products. Paying attention to the needs of everyday life and respecting the specific requirements of the customer, has been able to interpret from time to time in time, the lifestyles, and moreover the market trends. The company is an important point of reference in the framework of the "sleeping area" for the entire furniture manufacturing sector. Always looking for innovative products, in keeping with the quality standards that over the years have characterized the production values. Fimes makes use of a modern production line able to optimize and qualify the production and securing the quality.

Fimes representa un punto de referencia de la "zona noche", habiendo sabido desarrollar con el paso de los años significativas cuanto inéditas e innovadoras ideas proyectuales. La empresa, trabajando por elección exclusivamente en la zona de descanso de la casa, ha ofrecido desde siempre una amplia gama de productos. Atenta a las exigencias del día a día, y en lo que respecta a las exigencias específicas de cada cliente, ha sabido interpretar los estilos de vida y las tendencias que se iban presentando en el transcurrir del tiempo. La empresa es un punto de referencia importante en la "zona noche" para todo el sector productivo de la decoración. Siempre en busca de las novedades, siendo fiel al standard de calidad que siempre han caracterizado los parámetros productivos. Fimes se vale de una moderna línea de producción capaz de optimizar y cualificar la producción, garantizando la calidad.

Fimes является ориентиром в области "спальных зон", каждый раз добавляет инновационные и дизайнерские идеи. Специализируясь в данной области, предоставляет широкий ассортимент продукции. Принимая во внимание потребности современной жизни, соблюдая специфические требования заказчика, фабрика в состоянии адаптироваться из года в год под стилистические тенденции, уклад жизни. Компания является важной точкой отсчета в области «спальных зон» для всех мебельных фабрик. Fimes всегда ищет инновационные материалы, доверяя только высококачественным, которые на протяжении многих лет являются особенностью производства. Fimes придерживается современному стилю, знает как оптимизировать производство и при этом обеспечить высокое качество.





beds

_ index

- 06_ *Royal*
- 22_ *Frame*
- 36_ *Bookcase*
- 50_ *Club Lcd*
- 62_ *Bairon Speed*
- 68_ *Vicky*
- 74_ *Yugen*
- 86_ *Urban*
- 100_ *Kyr*
- 106_ *Nordik*
- 114_ *Infinity*
- 130_ *Double Face*
- 144_ *Corner*
- 148_ *Basic*
- 158_ *Soft*

complements

- 166_ *Atollo*
- 170_ *Linea*
- 174_ *Nordik*
- 176_ *Young*
- 180_ *Air*
- 188_ *Slunga*
- 190_ *Moody*
- 194_ *Mondrian*
- 198_ *Double Face*
- 202_ *Piolo*

ROYAL

L'elegante e imponente letto **Royal**, disponibile nelle due versioni, con boiserie imbottita e top contenitore in raffia laccata o semplice letto con testata imbottita. Gli originali comodini a mezza luna e la particolare base in cristallo con luci Led a sensore che si illuminano al passaggio, completano il design accattivante di un letto decisamente particolare e di personalità.

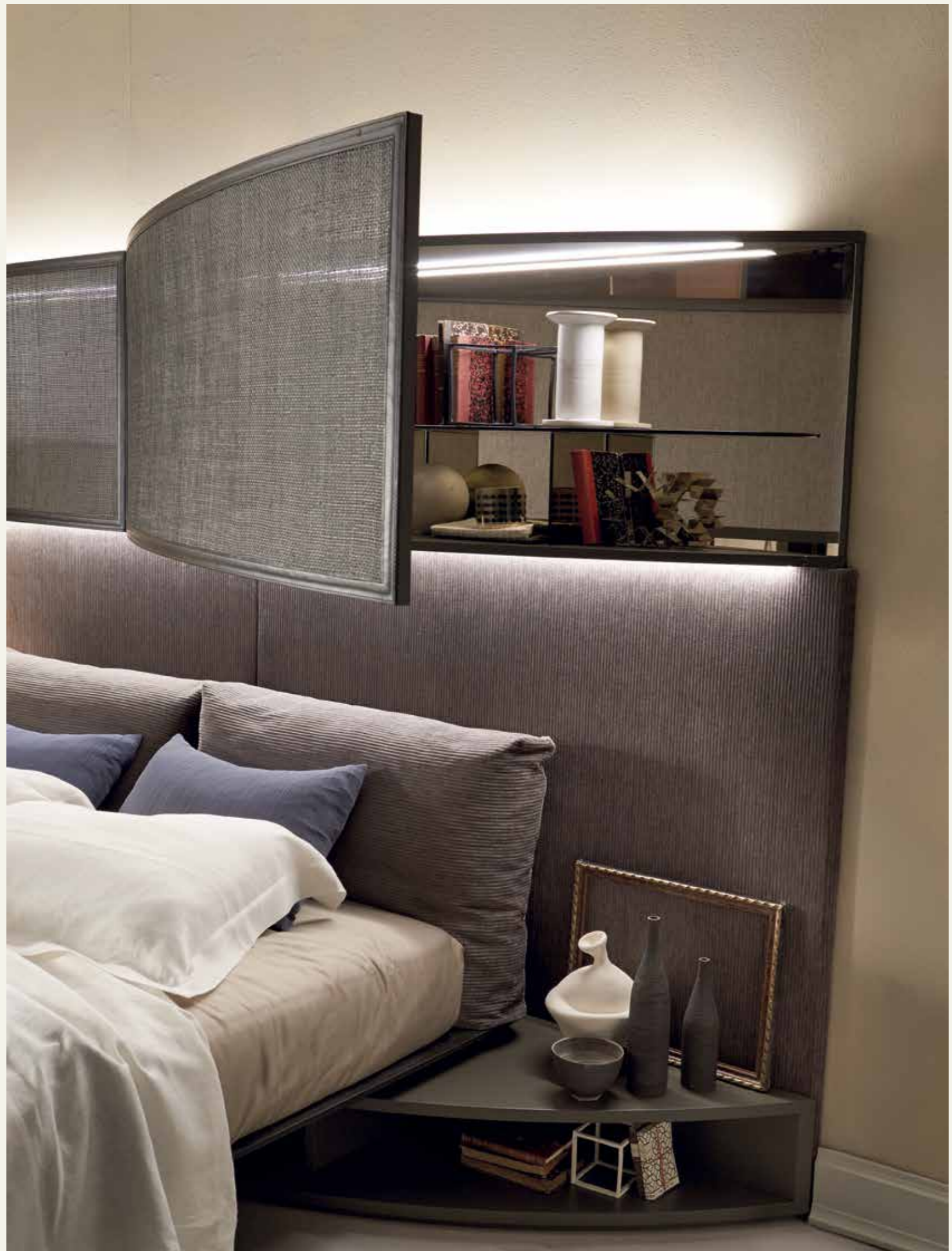
The elegant and imposing **Royal** bed, available in two versions, with upholstered wall panels and lacquered raffia top container or single bed with upholstery headboard. The original half-moon tables and the special glass base with sensor Led lights that light up in step, complete the attractive design of a very special bed with great personality.

La elegante e imponente cama **Royal**, disponible en dos versiones, con boiserie acolchada y parte alta con contenedor en raffia lacada o cama sencilla con cabezal acolchado. Las originales mesitas de noche a media luna y la singular base en cristal con luces Led con sensor que se enciende al paso perfeccionan el diseño cautivador de una cama indiscutiblemente especial y con personalidad.

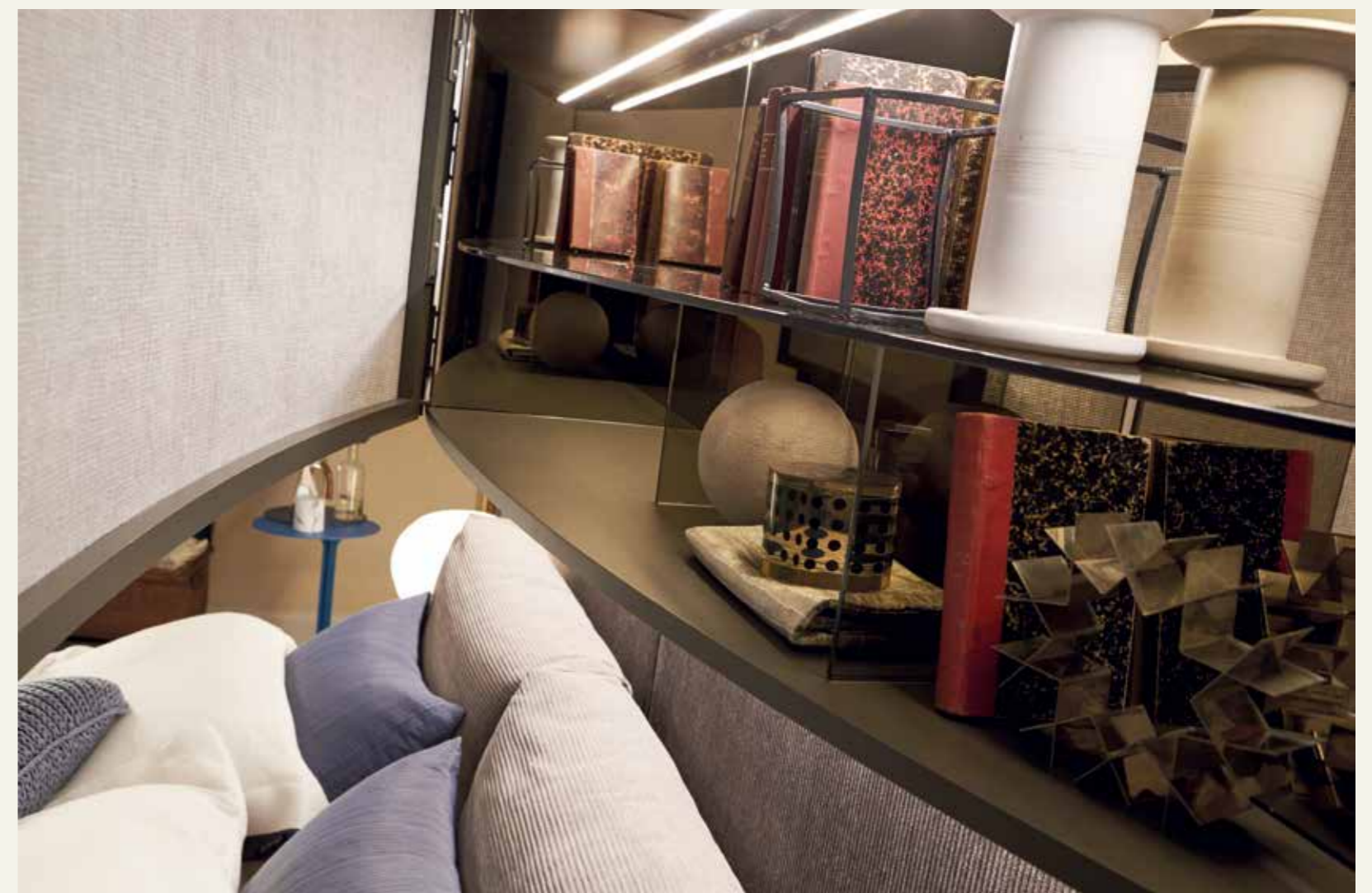
Элегантная кровать **Royal**, возможна в двух вариантах: с обитой панелью и закругленной навесной композицией сверху с дверками из крашеного ротанга или простая кровать с мягким изголовьем. Оригинальные полукруглые прикроватные тумбочки и необычная стеклянная ножка с сенсорной подсветкой Led, которая включается при движении, создают обворожительный дизайн действительно необычайной и единственной в своём роде кровати.

















FRAME

Una importante testata per il letto **Frame** realizzata con l'unione di finiture in laccato bronzo antico, nabuk e cornice in legno massello, con luce Led.

The important headboard of **Frame** bed with the union of lacquered finishes in antique bronze, nabuk leather and solid wood frame, with Led light.

El poderoso cabezal de la cama **Frame** con la unión de los acabados en bronce lacado antiguo, nabuk y marco en madera maciza, con luz Led.

Роскошное изголовье кровати **Frame** с подсветкой Led, прекрасно сочетает в себе такие отделки как: крашенная состаренная бронза, нубук и массив дерева.











Particolare della testata, a luce spenta, che evidenzia l'importante sagomatura della cornice.

The important headboard shape is underlined when light is off.

Detalle del cabezal, con luz apagada, que pone en evidencia el importante perfilado del marco.

Особенности изголовья кровати с выключенной подсветкой.



Comodino **Tekno**, attrezzato per l'utilizzo di periferiche e connessioni USB, disponibile in essenza burned wood.

Tekno bedside, equipped for the use of USB connections, available in wood essence burned wood.

Mesita de noche **Tekno**, equipada para la utilización de periféricos y puertos USB, disponible en madera burned wood.

Прикроватная тумбочка **Tekno**, с интегрированными розетками для использования различных устройств и разъем USB, в отделке burned wood.







BOOKCASE

Accuratezza nei particolari e nelle finiture. Maniglia ricavata nel massello in alto rilievo collocato sul frontale con soluzione a 45° sui lati orizzontali. Puntali per piedi a bicchiere con antiscivolo di protezione per pavimenti. Il letto **Bookcase** nasce, viene creato e realizzato come letto scultura in massello, lavorato con montanti e traversi diagonali sagomati, dotati di due ampi ripiani di appoggio accessoriati con luce Led a comando indipendente touch. Può essere realizzato nelle finiture a campionario nelle varianti testata in: tessuto, pelle ed ecopelle.

Characterized by high relief handle, extracted from the solid wood, on the top 45° lateral side. Terminal part in gold/metal with anti-slip protection for floor. Bed **Bookcase** is created and designed as "sculpture bed", in solid wood, and it is handmade with diagonal and crosses with two wide shelves with Led lights with an independent touch control. Available in different finishes and with headboard in fabric, leather or simil leather.

Esmero en los detalles y los acabados con tirador sacado de la madera maciza en altorrelieve en el frontal del cajón. Puntal con forma de vaso para las patas dotadas de antideslizante para proteger el suelo. La cama **Bookcase** nace, está creada y realizada como cama escultura en madera maciza, trabajada en líneas verticales y en diagonal con dos grandes estantes para apoyar equipados con luz Led, con mando independiente táctil. Puede ser realizado en los acabados como en muestrario con cabezal en: tejido, piel y polipiel.

Тонкости деталей и отделок. Ручка из массива дерева сверху и снизу соединяется под углом 45 градусов с краями тумбочки. На ножках специальные насадки для защиты от скольжения. Кровать **Bookcase** - настоящая скульптура из дерева, выполненная из стоек и декоративных диагональных реек, а в две большие полки встроены подсветки LED с индивидуальными выключателями. Изголовье кровати может быть выполнено в различных отделках: ткани, натуральной коже, искусственной коже.





LETTO BOOKCASE



Particolari della testata **Bookcase**.

Masselli sagomati, rastremati, assemblati in modo diagonale, montanti verticali con pura funzione estetica, due solidi ripiani strutturali con alloggiamento per lampade Led, comoda testata imbottita. Particolare del comodino con evidente lavorazione a folding, cassetto in bassorilievo e guide Blumotion a chiusura graduale frenata.

Details of the headboard of bed **Bookcase**.

Upholstered bottom part of the headboard while the upper part is characterized by solid structural shelves with Led lights included. Detail of the nightstand with folding working of top and drawer in low relief, with Blumotion rails for soft closing.

Detalles del cabezal **Bookcase**.

Madera maciza perfilada y acoplada en diagonal, montantes verticales con pura función estética, dos estantes fuertes estructurales con sitio para lámparas Led, un cabezal acolchado confortable. Detalle de la mesita de noche con trabajo folding, cajón en bajorrelieve y guías Blumotion con cierre ralentizado progresivo.

Эстетической особенностью изголовья кровати являются конические рейки из массива дерева, соединенные по диагонали и вертикали. Спинка кровати очень удобная и мягкая, а две сплошные структурные полки оснащены подсветкой LED. Прикроватные тумбочки с ящиками оснащены механизмом Blumotion, который обеспечивает плавное закрывание.





LETTO BOOK

Letto Book con testata e giroletto in pelle, comodini **Bookcase** e specchiera Planetario.

Book bed with leather headboard and footboard, **Bookcase** bedside tables and dressing table and Planetarium mirror.

Cama **Bookcase** con cabezal y base en piel, mesitas de noche Bookcase y espejo Planetario.

Вашему вниманию представлены : изысканная кровать **Book**, основание и изголовье которой декорировано кожей, а также тумбочки **Bookcase** и зеркало Planetario.



Letto **Case**, comodini **Bookcase** con giroletto e testata pelle. Il letto si trasforma, assecondando le esigenze, gli stili e i gusti personali.

Case bed, with bedframe and leather headboard **Bookcase** bedside tables, . The bed turns, satisfying needs, styles and personal tastes.

Cama **Case**, mesitas de noche **Bookcase** con base y cabezal en piel. La cama se convierte complaciendo las exigencias, los estilos y los gustos personales.

Здесь мы видим кровать **Case**, изголовье и основание которой декорированы кожей. А ее возможность трансформироваться , помогает удовлетворить потребности клиента в соответствии с его вкусом и стилем. И тумбочки **Bookcase**.





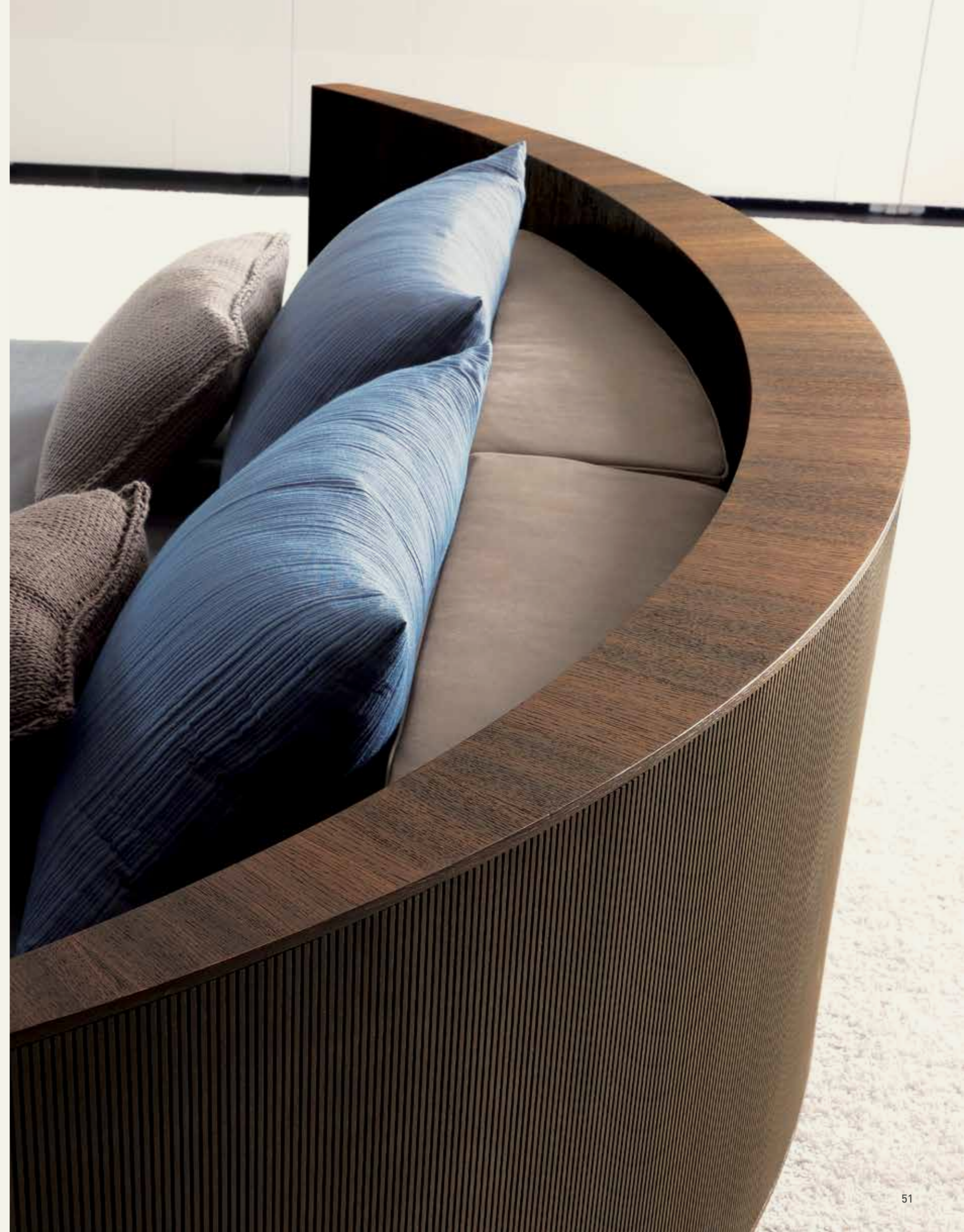
CLUB LCD

Per chi ama le comodità, senza alcuna rinuncia. Letto attrezzato girevole con comando elettrico disponibile nelle soluzioni con movimento elettrico o manuale. Il letto **Club Lcd** è dotato di serie di funzionali accessori come: luci Led, cristallo riflettente effetto Magic Mirror, comoda testata letto reclinabile impianto elettrico con prese a 3 vie e schuko, presa USB, casse acustiche, interruttori elettrici, passacavi, telecomando per motore girevole programmato con stop a 180° fronte TV o telecomandato con fermo a richiesta.

For those who like comfort, without any renunciation. equipped revolving bed with electric drive available in solutions with electric or manual movement. The bed is equipped with **LCD Club** series of functional accessories such as LED lights, reflective crystal effect Magic Mirror, comfortable recliningheadboard, electrical system bed with 3-way sockets and schuko, USB port, speakers, electrical switches, fairlead, remote control with stop at 180 ° facing the TV or remote controlled with stop on demand.

Para quien quiere las comodidades, sin alguna renuncia. Una cama giratoria con mando eléctrico disponible con movimiento eléctrico o manual. La cama **Club Lcd** está dotada de una serie de accesorios útiles como: luces Led, cristal reflectante efecto Magic Mirror, cómodo cabezal reclinable, instalación eléctrica con triple enchufe y schuko, USB, baffles, interruptor eléctrico, fairlead, mando para el motor giratorio programado para pararse a 180° con el televisor en frente o en la posición que se prefiera.

Кровать **Club LCD**, для тех, кто любит исключительный комфорт. Кровать оснащена электронным механизмом, но можно поворачивать и вручную. Подсветка LED, зеркальный элемент с эффектом Magic Mirror, удобное изголовье, розетка USB и акустические колонки, электрический выключатель, пульт управления с различными программами - все это обеспечивает наивысший комфорт.







Particolare tecnico-costruttivo del letto **Club Lcd**, dove l'elemento della testata in posizione chiusa diventa comodo vano per decoder con annessi passacavi o cablaggi. Alloggiamento per casse acustiche e testata letto realizzato con particolari accorgimenti e materiali curvati. Poggiatesta reclinabile a tre posizioni per un comodo e confortevole uso e relax.

Technical and construction detail for bed **Lcd Club**, where the element of the head in the closed position becomes compartment for decoder. Places for speakers and headboard made with special care and curved materials. Three-position reclining headrest for easy and comfortable use and relax.

Detalle técnico-constructivo de la cama **Club Lcd**, donde el elemento del cabezal en posición cerrada se convierte en un cómodo sitio para el decodificador con sus sitio para pasar el cableado. Alojamiento para bafles y cabezal de la cama efectuado con cuidado y materiales curvados. El reposacabezas es reclinable en tres posiciones para un cómodo y relajante uso.

Здесь представлены технические особенности кровати **Club LCD**, подголовник можно регулировать в трех положениях и выбрать самый удобный для комфортного отдыха. Пространство для колонок и изголовье кровати выполнены из материалов закругленной формы и это позволяет в закрытом положении спрятать внутри электротехнику и провода.









BAIRON SPEED

Soluzione alternativa del letto **Club Lcd**. La mancanza del cristallo riflettente Magic Mirror che nasconde il TV diventa una variante del tema. TV fissata a muro, letto girevole con dotazioni da listino. La gamma viene completata dal letto Speed, versione a muro fissa.

The lack of reflective crystal Magic Mirror that hides the TV becomes a variation of the theme. TV fixed to the wall, rotating bed available with many equipment. The range is completed by the bed Speed, which is fixed to the wall.

Solución alternativa para la cama **Club Lcd**. La falta del cristal reflectante Magic Mirror que esconde el televisor se convierte en una variante del asunto. Televisor fijo a la pared, cama giratoria con dotaciones como en lista de precios. La gama se completa con la cama Speed, que va fijada a la pared.

Альтернативное решение кровати **Club LCD** -это кровать без зеркального элемента с эффектом Magic Mirror, который прячет телевизор. В данном случае телевизор крепится на стену, кровать имеет поворотный механизм, который просчитывается отдельно. Также композицию можно заменить кроватью Speed, которая крепится к стене и не имеет поворотного механизма.







VICKY

Particolare della testata imbottita alternata da divisori verticali. Questi divisori così posizionati creano il particolare disegno del letto. Nella pagina successiva, letto **Vicky** realizzato in pelle, comodini **Mondrian** laccati opaco.

Detail of the upholstery headboard with vertical dividers which create the particular design of the bed. On the next page, **Vicky** bed made of leather, matt lacquered nightstands **Mondrian**.

Detalle del cabezal acolchado alternado con tabiques verticales. Estos tabiques así puestos crean el particular diseño de la cama. En la página siguiente, cama **Vicky** hecha en piel, mesitas de noche **Mondrian** lacado mate.

На этой странице представлена кровать **Vicky**, она выполнена в коже и тумбочки **Mondrian** в отделке -матовый лак. Неповторимый и особый дизайн в виде высокого изголовья с вертикальными делениями придает кровати отличительную особенность и изысканность.







YUGEN

Atmosfere retrò per il letto **Yugen** che unisce nell'importante testata elementi in pelle e tessuto. Il giroletto in massello lo rendono unico e dal design inconfondibile. I comodini, con la struttura in legno massello e il piano in pelle, arricchiscono di particolari eleganti questa composizione dal sapore retrò.

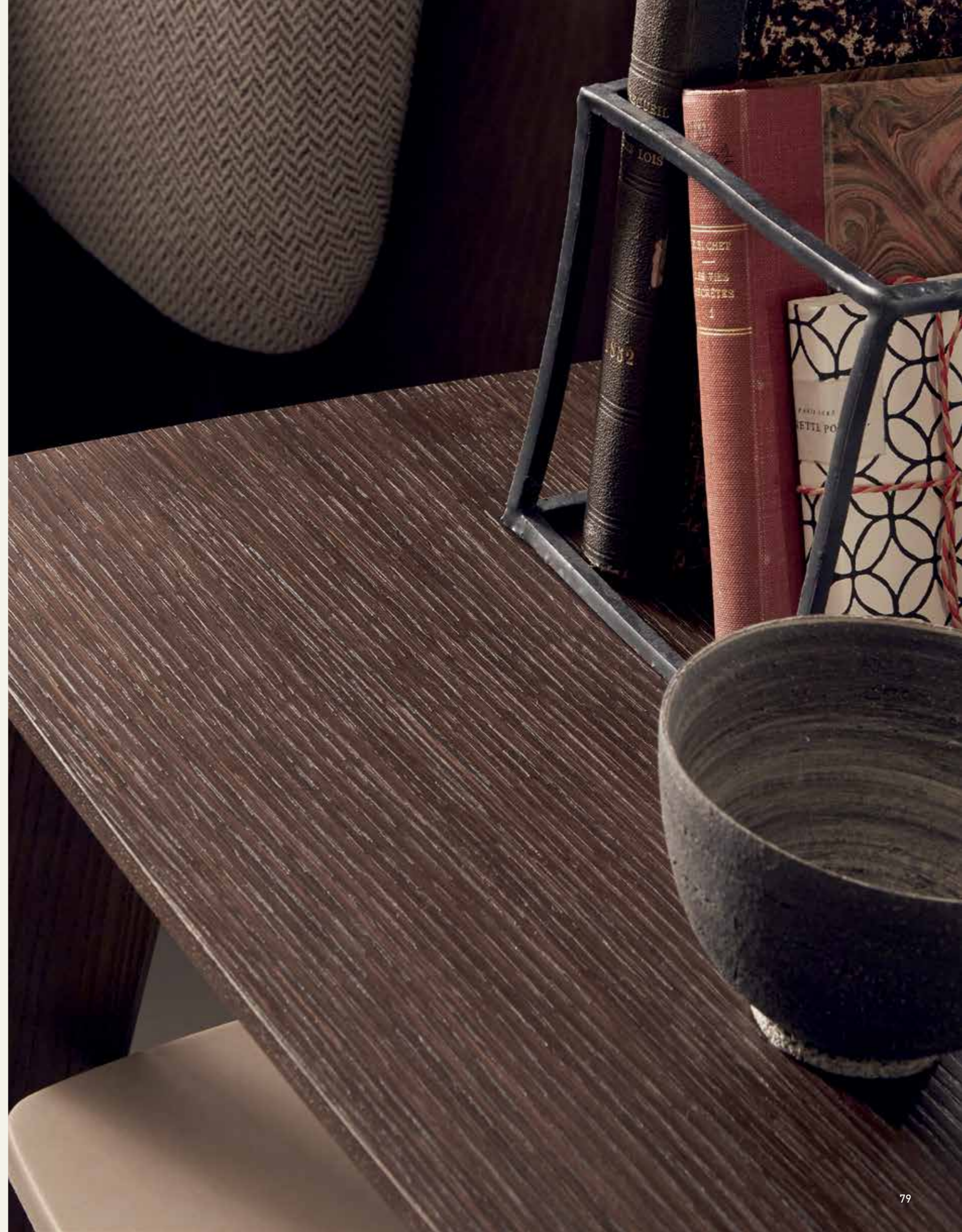
Vintage atmosphere for **Yugen** bed with headboard in leather and fabric. Structure in solid wood for a unique design. The bedside tables, with wooden frame and leather top, enriched with elegant details this composition with a retrò flavor.

Atmósferas retro para la cama **Yugen** que une en el imponente cabezal elementos en piel y tejido que, con la base en madera maciza lo convierten en algo único y de diseño inconfundible. Las mesitas de noche, con estructura en madera maciza y estante en piel, enriquecen con detalles elegantes esta composición de sabor retro.

Атмосфера в стиле ретро от кровати **Yugen**, которая прекрасно сочетает элементы кожи и ткани в изголовье, а основание из массива дерева дополняет единственный и неповторимый дизайн. Прикроватные тумбочки из массива дерева и топа из кожи завершают элегантность данной композиции в стиле ретро.











L'importante testata del letto **Yugen** che poggia a terra è l'elemento caratterizzante di un letto elegante, raffinato e importante per un arredamento deciso e senza tempo.

Yugen headboard which lays on the ground is the key element of this elegant and sophisticated bed for a timeless home furnishing.

El imponente cabezal de la cama **Yugen** con la base de apoyo en el suelo es el elemento que caracteriza una cama elegante/refinada y poderosa para una decoración decidida e intemporal.

Изголовье кровати **Yugen**, является характерной особенностью изысканной и элегантной кровати, при выборе стилистики интерьера играет важную роль и не имеет временных границ.





URBAN

Geometrie decise e alternanza di materiali. La testata del letto **Urban**, con i suoi giochi di legno massello e inserti in pelle, diventa un elemento decorativo moderno e raffinato. Il giroletto imbottito completa l'eleganza di un letto dalle linee morbide e senza tempo.

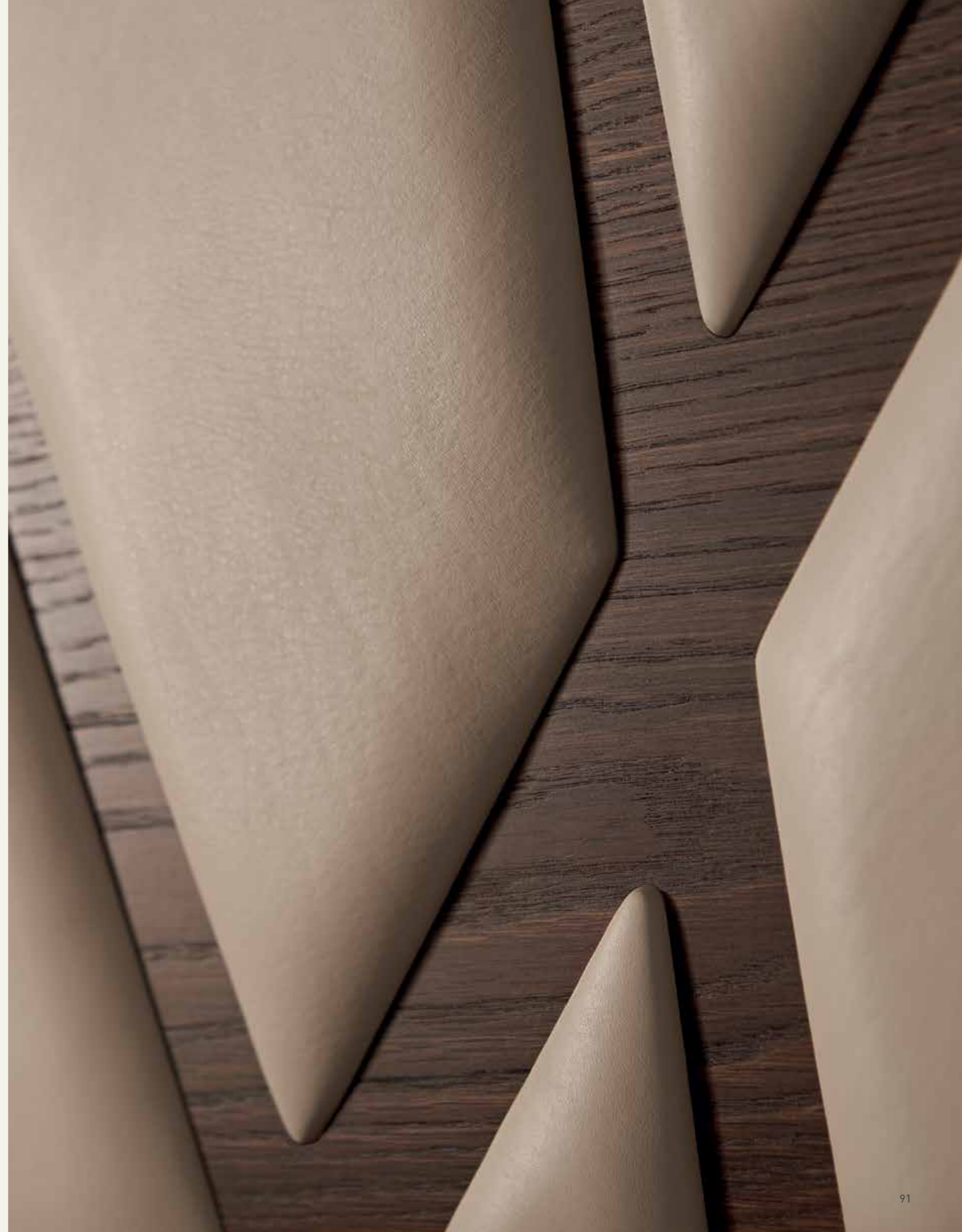
Define lines and alternation of materials. The head of the **Urban** bed, with solid wood elements and leather inserts become a modern and refined decorative element. Upholstery footboard for a timeless and elegant bed with soft design.

Geometries decididas y alternancia de materiales. El cabezal de la cama **Urban**, con sus juegos en madera maciza y aplicaciones en piel se convierte en un elemento decorativo moderno y refinado. La base acolchada completa la elegancia de una cama con líneas suaves e intemporales.

Геометрические формы и чередование материалов. Изголовье кровати **Urban** из массива дерева со вставками из кожи, представляет собой изысканный и декоративный элемент интерьера. Мягкие формы основания придают кровати дополнительную элегантность.















KYR

Letto con struttura in multistrato curvato e piallaccio in essenza di noce canaletto qui presentato con il comodo **Girl** con ruote.

Bed with curved plywood and veneer in walnut essence here presented with a **Girl** night table with wheels.

Cama con estructura en multicapa curvada y enchapado en madera canaletto nogal aquí propuesto con mesita de noche **Girl** con ruedas.

Здесь, кровать с закругленными формами из дерева и шпона ореха каналетто, представлена вместе с тумбочкой **Girl** на колесиках.





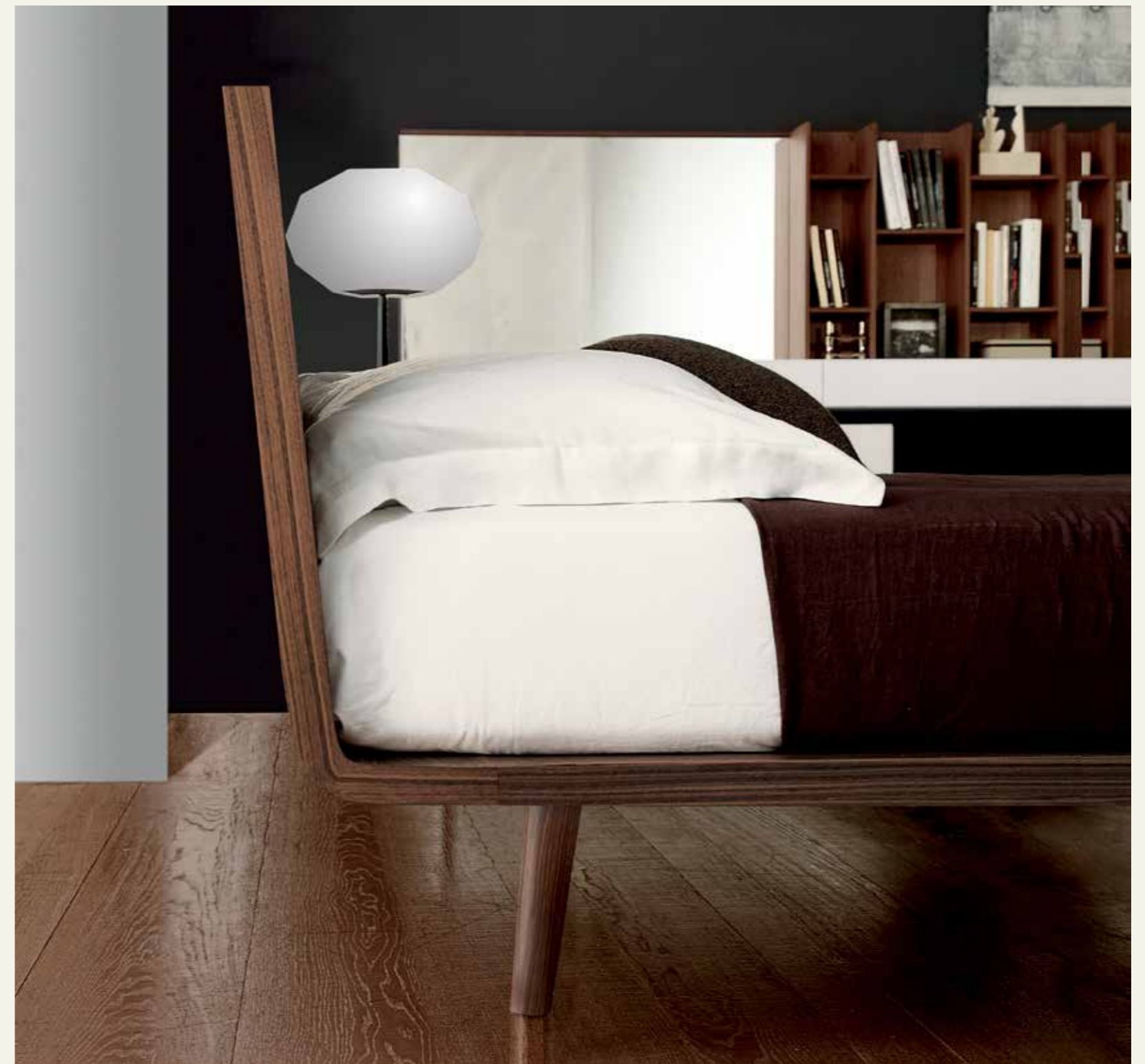


Particolare della testata curva con caratteristica impiallacciatura, completato dal raffinato ed elegante piede cromo **Conico**. Il letto **Kyr** è qui abbinato al comodino **Girl** dal design essenziale, impreziosito dalla pratica mensola porta oggetti che ne esalta la funzionalità.

Characteristic curved veneer headboard detail, and refined and elegant chrome feet. The bed **Kyr** is here combined with **Girl** bedside with essential design, enhanced by the practical shelf.

Detalle del cabezal curvado con característico enchapado, acabado con la refinada y elegante pata cromo cónico. La cama **Kyr** aquí está combinado a la mesita **Girl** de diseño sencillo, enriquecido de un estante práctico para objetos que acentúa su funcionalidad.

Кровать **Kyr** имеет закругленное изголовье из шпона, а элегантные ножки из хромированной стали конусной формы, придают ей дополнительную изысканность. Тумбочка **Girl** имеет лаконичный дизайн и дополнительную полочку, которая делает ее более функциональной.



NORDIK

Particolare della testata imbottita del letto **Nordik** disponibile nelle finiture pelle, ecopelle o tessile.

Nordik bed, headboard detail available with leather, simil leather and fabric.

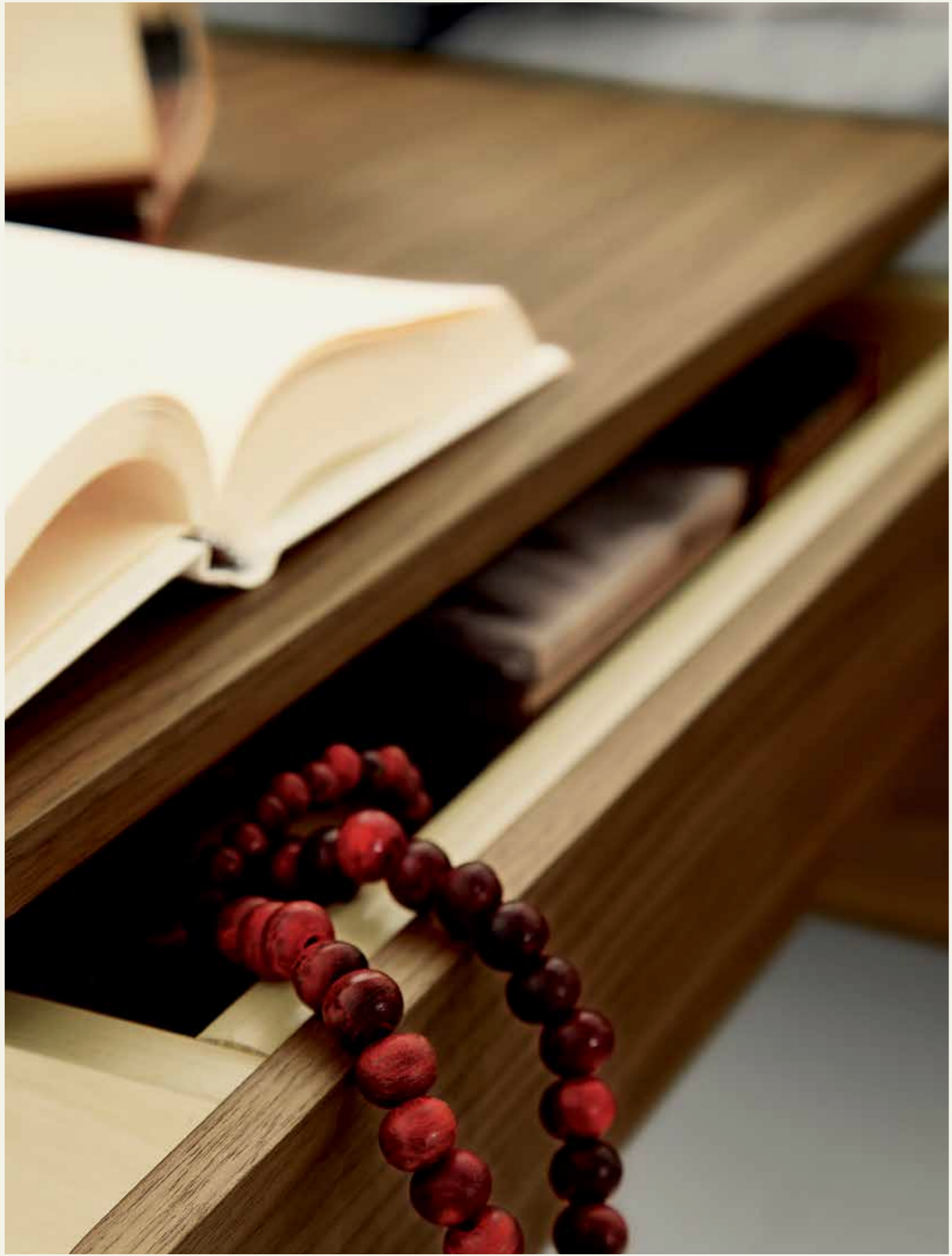
Cama **Nordik**, detalle del cabezal acolchado disponible en piel, polipiel o tejido.

Здесь мы видим кровать **Nordik**, изголовье которой может быть исполнено в различных отделках: ткани, коже и искусственной коже.









INFINITY

Nuovo, originale, moderno, proiettato nel futuro: tanti sono gli aggettivi che possono descrivere il letto **Infinity**, con la testata formata da pannelli retroilluminati connessi tra di loro a formare un originale disegno che caratterizza tutto l'ambiente. Possibilità di avere i cuscini poggiatesta nelle varianti tessuto, pelle o ecopelle a campionario. Il letto **Infinity** è disponibile con contenitore interno.

New, original, modern, projected into the future: there are so many adjectives that can describe the **Infinity** bed, with headboard formed by backlit panels connected together to form an original design that characterizes the entire environment. Ability to have the headrests cushions in different fabrics, leather or leather of the collection. The **Infinity** bed is available with inner container.

Nuevo, original, moderno, proyectado en el futuro: muchos son los adjetivos para describir la cama **Infinity**, con el cabezal hecho de paneles con iluminación trasera conectados entre sí para trazar un diseño original que caracteriza todo el ambiente. Se pueden elegir los cojines apoyacabeza en tejido/piel/ecopiel como en muestrario. La cama **Infinity** está disponible con canapé.

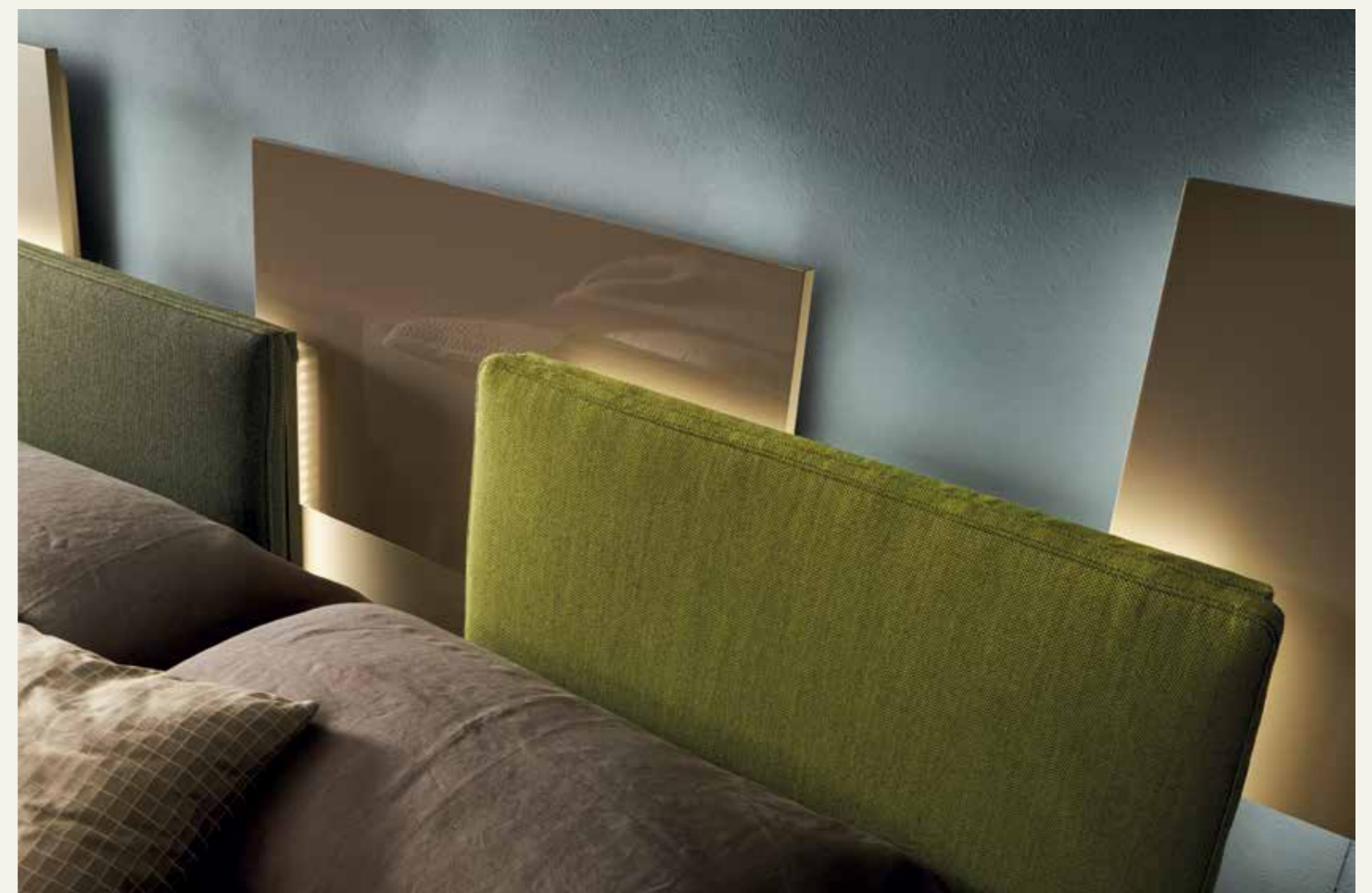
Новая, оригинальная, современная, футуристичная: можно подобрать много слов для описания кровати **Infinity** с изголовьем, состоящим из соединённых между собой подсвеченных панелей, что является особенностью оригинального дизайна, который украсит любой интерьер. Есть возможность заказать мягкие накидки на панели из ткани/кожи /эко-кожи по образцам. Кровать **Infinity** может быть с контейнером.











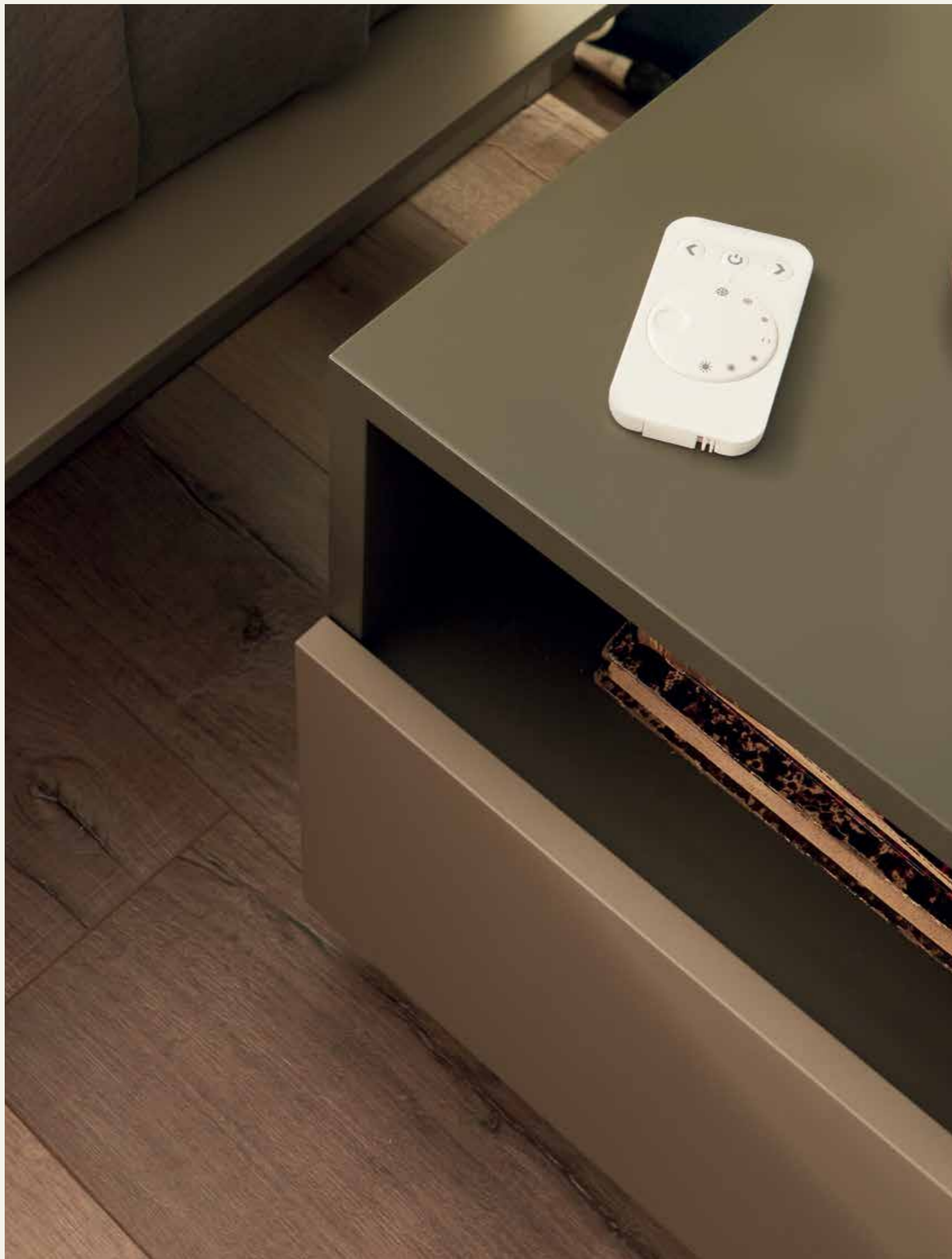


Particolari dell'armadio attrezzato **Clever** con doppia profondità e accessori utili come piano scrivania e libreria estraibile.

Details for equipped cabinet **Clever** with double depth and useful accessories such as pull-out desk and library plan.

Detalles del armario equipado **Clever** con doble profundidad y accesorios útiles como la mesa escritorio y la biblioteca extraíble.

На этой странице мы видим встроенный шкаф **Clever**, письменный стол и выдвижной шкаф. Особенностью встроенного шкафа является то, что он имеет двойную глубину и дополнен различными аксессуарами.





DOUBLE FACE

Il programma **Double Face** unisce capacità ambientative dimensionali ad innumerevoli possibilità di utilizzo e finiture nel più ampio rispetto espressivo progettuale.

Double Face programme match together design and utility for a projectual ideas.

El programa **Double Face** une capacidades de medidas a innumerables posibilidades de uso y acabados respetando el proyecto que el cliente tiene.

Программа **Double Face** объединяет в себе многочисленные комбинации отделки, которые можно использовать в создании изумительного дизайн проекта.







Il letto **Double Face** con testata tessile realizzabile in tessuto, pelle ed ecopelle rappresenta la versione più soft e più accogliente dell'intero programma. Il giroletto a fascia alta può diventare un funzionale quanto pratico contenitore apribile.

Double Face bed available with fabric, leather or simil leather headboard, is the most comfortable version of the entire program. Higher footboard becomes a functional storage.

La cama **Double Face** con cabezal en tejido, piel o polipiel representa la versión más suave, más acogedora de todo el programa. La base alta es perfecta para un canapé práctico y funcional.

Кровать **Double Face** с изголовьем в ткани, коже или искусственной коже, выглядит более мягко и притягательно. И ножье кровати, для большего удобства, может быть дополнено подъемным механизмом.







Il letto **Double Face** è facilmente adattabile alla parete tramite lo slittamento laterale del pannello retroletto.

Double Face bed can be easily fitted to each wall with the lateral movement of the black panel. It's a good combination between aesthetic and practicalness.

La cama **Double Face** se adapta con sencillez a la pared por medio del deslizamiento lateral del panel detrás el cabezal.

Небольшая глубина и выдвижная задняя панель кровати **Double Face** дает хорошую возможность адаптироваться под любой размер стены. Это отличное сочетание практичности и эстетики.





Retrotestata laccata con movimento laterale. Testata fresata laccata con disegno orizzontale, giroletto a fascia alta realizzato in ecopelle.

Back headboard matt lacquered with left movement, headboard matt lacquered with horizontal mills, higher footboard in simil leather.

Cabezal trasero lacado con movimiento lateral. Cabezal fresado lacado con dibujo horizontal, base alta en polipiel.

Задняя панель выполнена в матовом лаке, оснащена выдвижным механизмом. Изголовье кровати с горизонтальным реечным дизайном выполнено в матовом лаке, а основание в искусственной коже.



CORNER

Letto **Corner** con comodini e contenitori retroletto.

Corner bed with night stands and back unit.

Cama **Corner** con mesitas de noche y contenedores detrás del cabezal.

Здесь мы видим кровать **Corner** с тумбочками и контейнером в изголовье.





BASIC

Particolare della testata in poro aperto disponibile nei colori a campione. Nella pagina successiva: semplicità delle linee morbide per il nuovo letto **Basic**, un letto con un design contemporaneo, giovane ma allo stesso tempo elegante.

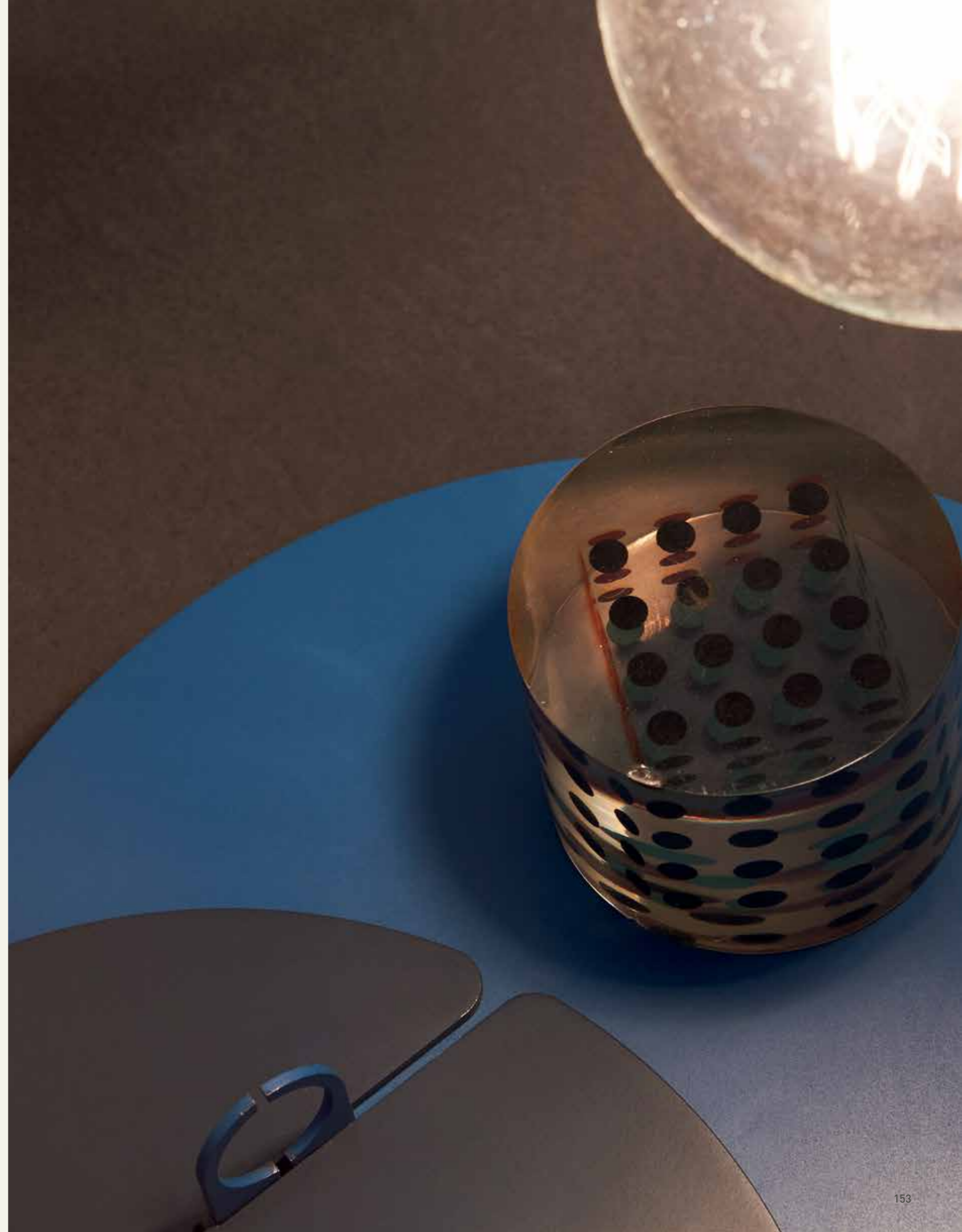
Open pore headboard detail available in Fimes samples colors. On the next page: simplicity of the soft lines for the new **Basic** bed, a bed with a contemporary and young design but at the same time elegant as well.

Detalle del cabezal en acabado poro abierto disponible en los colores del muestrario. En la página siguiente: sencillez de las líneas suaves para la nueva cama **Basic**, una cama con un diseño contemporáneo, joven pero al mismo tiempo elegante.

Изголовье, в представленной кровати, выполнено в крашенном шпоне с видимым рисунком дерева. Оно так же может быть покрашено во все цвета по образцу. На следующей странице: новая кровать **Basic**, простота плавных линии и современный дизайн придают особую элегантность кровати.











SOFT

Letto matrimoniale con fascia bassa realizzato in ecopelle. Comodini **Moody** con frontali in basso rilievo.

Bed Soft with lower footboard in simil leather, night stans **Moody** with drawer's frontal low relief working.

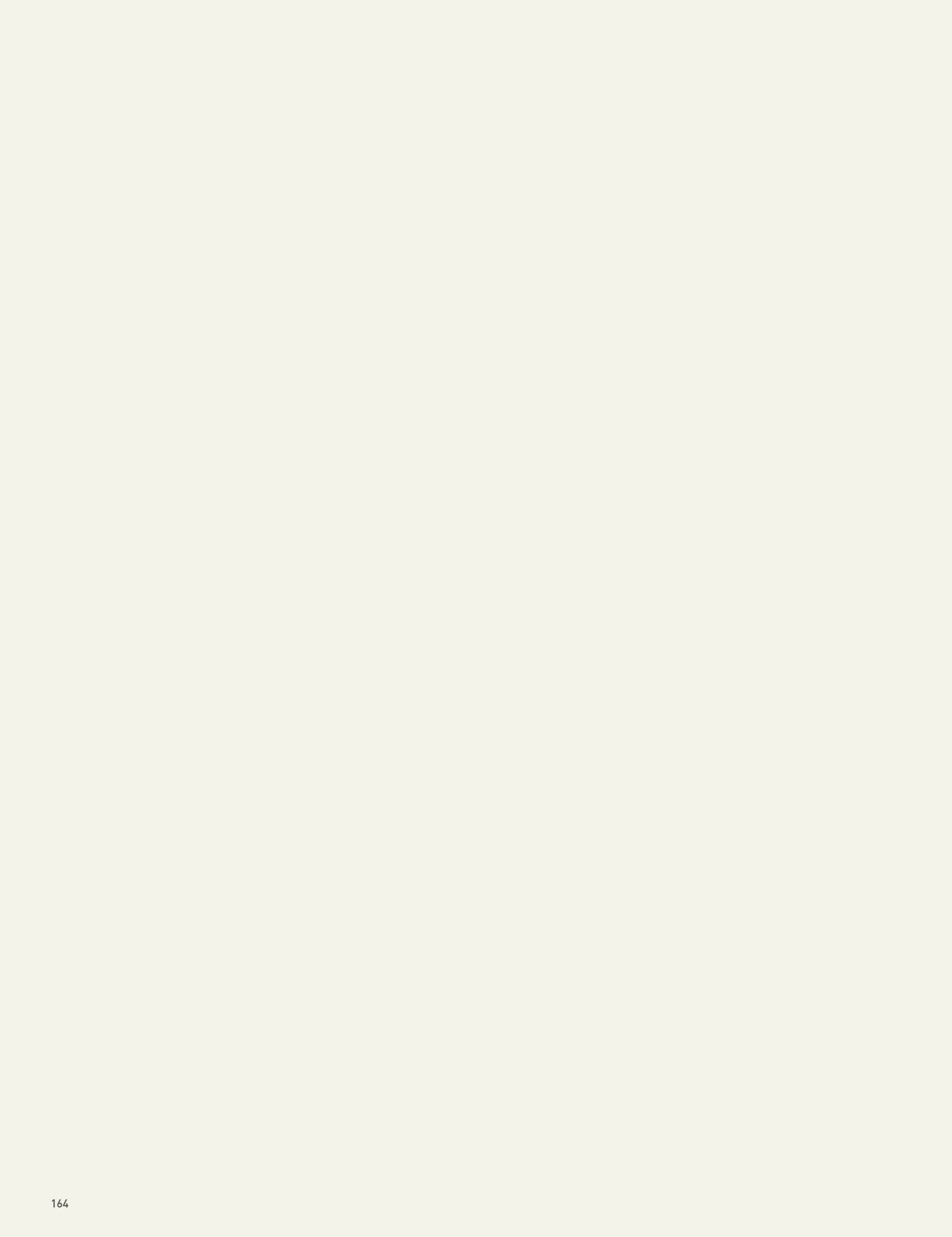
Cama de matrimonio con base baja en polipiel, mesitas de noche **Moody** con frontales en bajorrelieve.

Здесь мы видим двуспальную кровать Soft, основание которой выполнено в искусственной коже и тумбочки **Moody** с рельефными фасадами.









ATOLLO

Fimes impreziosisce e realizza la propria collezione di comò e comodini con elementi caratterizzanti curvi, lavorando il multistrato curvato, forgiandolo a piacimento, con l'utilizzo di nuove e personali tecnologie per la creazione di articoli unici. la collezione comprende le linee atollo, Moon, Elvis e Life, ognuna con specifiche identità.

Working the curved veneered plywood, Fimes creates and increases its dressers and night stands collection with curved special elements thanks to new and personal technologies for exclusive items. this collection is composed by Atollo, Moon, Elvis and Life. Every item has its own special characteristics.

Fimes enriquece y realiza su colección de cómodas y mesitas de noche con elementos curvados que caracterizan, trabajando el multicapa curvado, moldeándolo a discreción, con la utilización de nuevas y personales tecnologías para realizar productos únicos. La colección incluye las líneas Atollo, Moon, Elvis y Life, cada una con su propia identidad.

Fimes развивает и создает свою собственную коллекцию закругленных комодов и тумбочек, работая с изогнутой фанерой и используя новые технологии, Fimes создает свой неповторимый дизайн. Коллекция включает в себя: Atollo, Moon, Elvis e Life, каждый уникален по своему.





Comò e comodini nella soluzione bianco lucido a due e tre cassetti, apertura totale dell'intero cassetto con sistema push-pull.

Chest of drawers and bedside tables in glossy white solution with two and three drawers, full opening of the entire drawer with push-pull system.

Cómoda y mesitas en la solución blanco brillo a dos y tres cajones, apertura total del interior del cajón con sistema push-pull.

Здесь представлены: комод и тумбочки в отделке - белый глянец с двумя и тремя ящиками, открывание push-pull.



LINEA

Fimes impreziosisce e realizza la propria collezione di comò e comodini con elementi caratterizzanti lineari, lavorando e rispettando l'esatto utilizzo delle necessità, i materiali più adatti ai fini di ottenere prodotti dal design sobrio ed attuale, al passo coi tempi.

Fimes creates and increases its dressers and night stands collection with linear shapes of modern elements, always working the most adjustable materials for a current and up to date design.

Fimes enriquece y realiza su colección de cómodas y mesitas de noche con elementos lineares que caracterizan, trabajando y respetando la correcta utilización de las necesidades, los materiales más adecuados para conseguir productos de diseño sobrio y actual al paso con los tiempos.

Fimes создает коллекцию комодов и тумбочек с прямыми формами. С целью получения актуального продукта, фабрика разрабатывает новые дизайны, учитывая различные особенности использования, а так же подбирает наилучшие материалы для своих проектов.





NORDIK

Comodino **Nordik**, lavorazione a folding a 45°, cassetto con guide Blumotion e pratico vano a giorno porta oggetti.

Nordik bedside, processing folding at 45°, with Blumotion drawer guides and practical compartment for holding objects.

Mesita **Nordik**, trabajo folding 45°, cajón con guías Blumotion y práctico espacio para objetos.

Тумбочка **Nordik** имеет скос под 45°, а также практичную открытую нишу, ящички оснащены механизмом Blumotion.



YOUNG

Settimanale **Young**, piede arrotondato cromo, otto cassetti guide Blumotion a chiusura ed apertura graduale frenata, maniglia laterale ricavata sul fianco.

Young tall boy, chrome feet, Blumotion soft closign rails, lateral side handle.

Mueble semanal **Young**, con pata redonda cromo, ocho cajones guías Blumotion con cierre y apertura progresiva ralentizada, tirador lateral en el costado.

Модель **Young** имеет закругленные хромированные ножки, восемь ящичков оснащенных замедленным механизмом Blumotion, а также боковую ручку.





Comodino a due cassetti laccato opaco con zoccolo. A fianco comodino nella versione a tre cassetti.

Matt lacquered night stand with base and two drawers. Next night stand with three drawers.

Mesita de noche con dos cajones lacado mate con zócalo. Al lado mesita en la versión con tres cajones.

Тумбочка с 2 ящиками, в отделке матовый лак. Рядом вы видите вариант тумбочки с тремя ящиками.



AIR

Comò con libreria **Air**, realizzato nella finitura bianco opaco. Il comò **Air** si avvale di molteplici soluzioni per arredare sapientemente i tuoi spazi avvalendosi di un programma componibile per la realizzazione a misura della libreria. Il comò è dotato di apertura laterale e di guide Blumotion con apertura e chiusura graduale frenata.

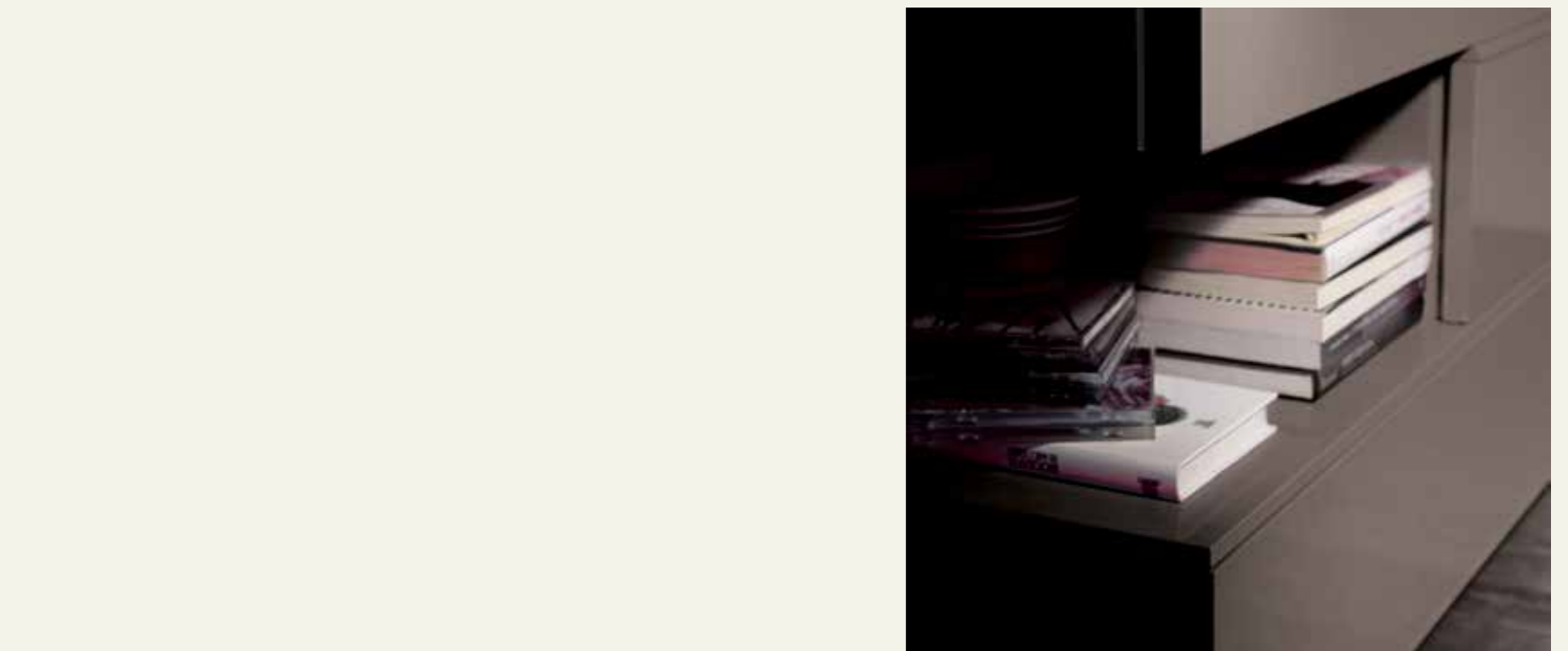
Dresser with library **Air**, made in white matt finish. The dresser **Air** has many solutions in order to decorate your space, using a modular program. The dresser has a side opening and Blumotion guides with opening and closing gradual braking.

Cómoda con estantería **Air**, realizado en lacado blanco mate. La cómoda **Air** ofrece muchas soluciones para amueblar hábilmente tus espacios con un programa modular para realizar a medida la estantería. La cómoda tiene apertura lateral y guías Blumotion con apertura y cierre progresiva ralentizada.

Комод и библиотека **Air** выполнены в отделке - белый матовый лак. Благодаря модульной системе, комод **Air** используется в различных интерьерных решениях.







Originale composizione comò **Air** a due cassetti con apertura laterale, sostegni con regolazioni per aggancio comò a muro. Caratteristica della libreria **Air** sono i ripiani posizionati in modo alternato per offrire una composizione dal movimento dinamico ed originale in diverse altezze e finiture.

Original **Air** composition dresser with two drawers with side opening, with support for dresser coupling adjustment wall. Feature of the **Air** library shelves are positioned alternately to provide a composition from the dynamic movement and original in different heights and finishes.

Original composición comoda **Air** con dos cajones con apertura lateral, soportes con ajuste para enganche de la cómoda a la pared. Característica de la estantería **Air** son los estantes en posición alternada para ofrecer una composición con movimiento dinámico y original en diferentes alturas y acabados.

Оригинальный комод **Air** имеет два выдвижных ящика с боковым открыванием. Отличительной особенностью данного комода является то, что его можно крепить к стене и использовать как библиотеку. Полки можно располагать различным образом - это придает динамичность данной композиции, а также оригинальность, если использовать различные отделки и размеры.

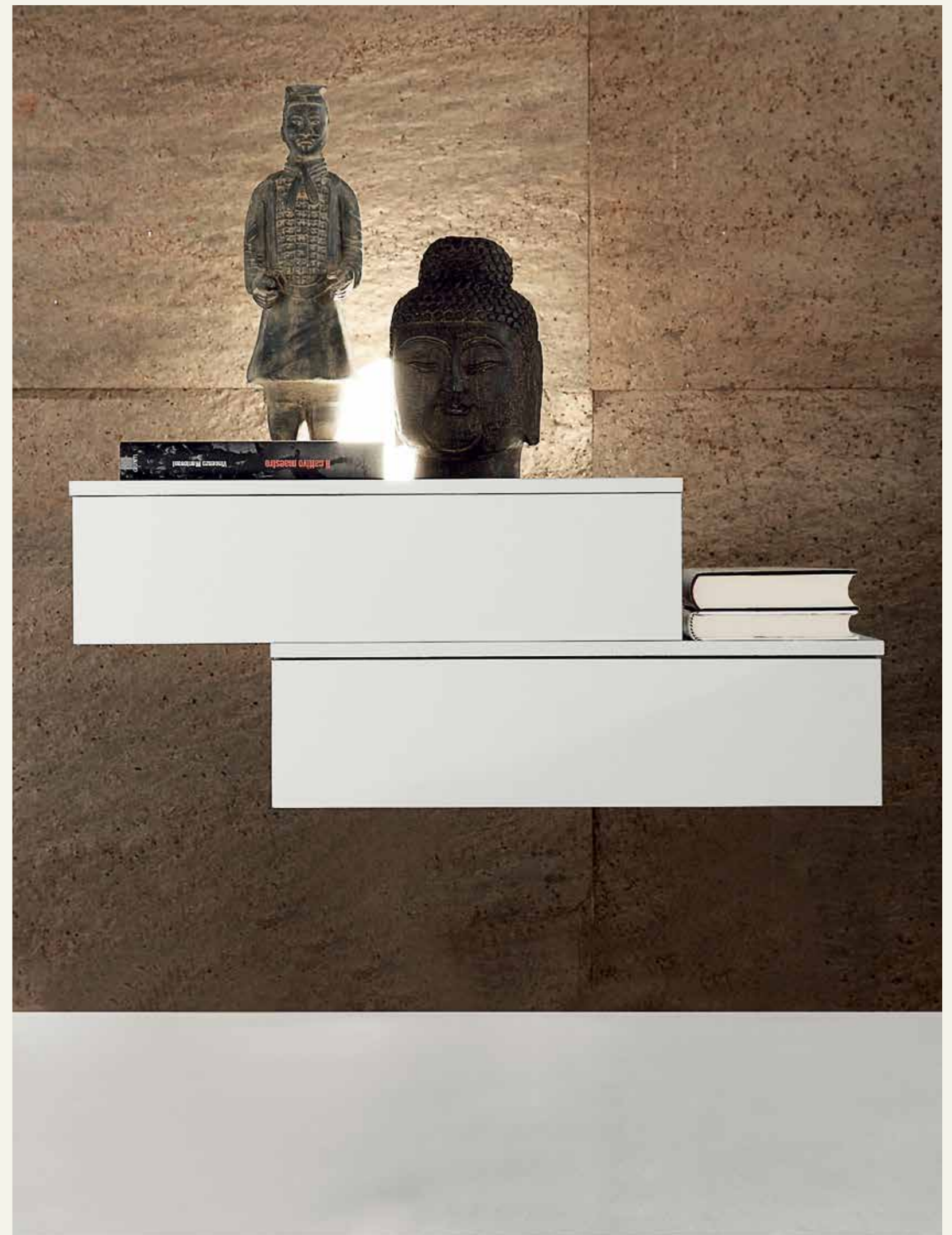


Comodino **Air** a due cassetti disassati
agganciati in sospensione a parete
tramite appositi meccanismi.

Air two-drawer night stand offset
hooked suspended on the wall by
special mechanisms.

Mesita de noche **Air** con dos cajones
desplazados suspendida a pared a
través de mecanismos adecuados.

Тумбочка **Air** имеет 2 ящика, которые
крепятся к стене с помощью
специальных механизмов.



SLUNGA



Originale comò **Slunga**, composto da due parti complementari tra di loro. I due elementi possono essere posizionati secondo il proprio gusto o alle esigenze di spazio, creando un piacevole movimento estetico e funzionale.

Original **Slunga** chest of drawers, composed by two complementary units. The two elements can be fixed at the best position for space and taste with a pleasant aesthetic and functional movement.

La original cómoda **Slunga**, compuesta de dos unidades complementarias. Los dos elementos pueden ser fijados en la mejor posición según el espacio y el gusto, creando un agradable movimiento estético y funcional.

Оригинальный комод **Slunga**, представленный на этой странице, состоит из двух частей, соединенных между собой. Эти две части, в зависимости от позволяющего пространства, а так же от вкуса и желания можно располагать в различных вариантах.



MOODY

Comodino **Moody** a due cassetti nella doppia finitura laccata lucida ed opaca, frontale a diversi colori e livelli utilizzabili come maniglia.

Moody two-drawer night stand with a glossy and matt lacquered finish, front to different colors and levels can be used as a handle.

Mesita de noche **Moody** con dos cajones en el doble acabado lacado brillo y mate, frontal con diferentes colores y niveles que se pueden utilizar como tirador.

Тумбочка **Moody** с двумя ящиками. Представлена в двух отделках: матовый лак и глянцевый лак.





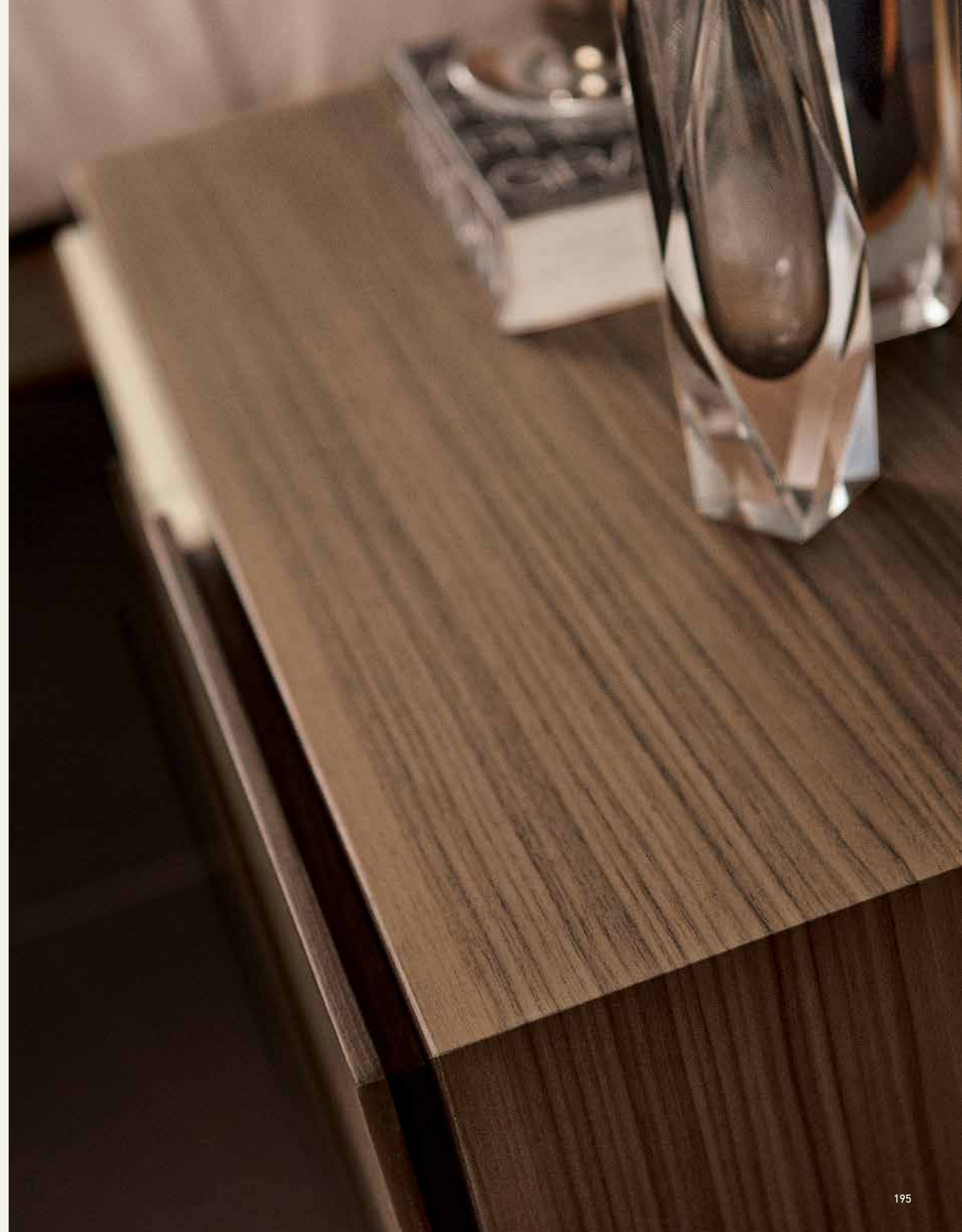
MONDRIAN

La collezione **Mondrian** è contraddistinta dalla lavorazione "dei pieni e vuoti" vani a giorno colorati, che si alternano a volumi pieni contenitori a cassetti.

Mondrian collection collection characterized by "empty and full" coloured compartments.

La colección **Mondrian** se distingue por el trabajo "llenos y vacios" espacios pintados que se alternan a espacios llenos contenedores con cajones.

Коллекция **Mondrian** характеризуется чередованием открытых ниш с закрытыми фасадами ящиков.





L'eleganza del legno valorizza il gruppo **Mondrian** donandogli un allure raffinata e allo stesso tempo giovane e contemporanea.

The elegance of wood underlines the refine design of **Mondrian** items, with a refine, young and a modern allure.

La elegancia de la madera valoriza el conjunto **Mondrian** aportándole un efecto refinado y al mismo tiempo joven y contemporáneo.

Элегантный шпон придает коллекции **Mondrian** изысканность, легкость и современность.



DOUBLE FACE

Elemento porta TV formato da piano mensola con apertura a ribalta, porta lettore dvd e decoder, maniglia incassata. Pratico vano porta TV con specchio scorrevole a scomparsa. Braccio estraibile inclinabile con fissaggio universale per monitor.

TV set composed by shelplan for a wide space, with a leaf opening for dvd e decoder, in built hands. TV unit with hidden sliding mirror, pull out hanger for monitors.

Elemento para llevar el televisor con un estante apertura con tapa, lector dvd y decoder, tirador encajado. Práctico espacio para el televisor con espejo corredero que desaparece. Brazo extraíble que se puede inclinar con ajuste universal para el monitor.

Стойка под TV состоит из подвесной секции для DVD плеера с откидной дверкой, отсека под телевизор с выдвигающимся зеркалом и выдвигаемого поворотного кронштейна с универсальным креплением под монитор.



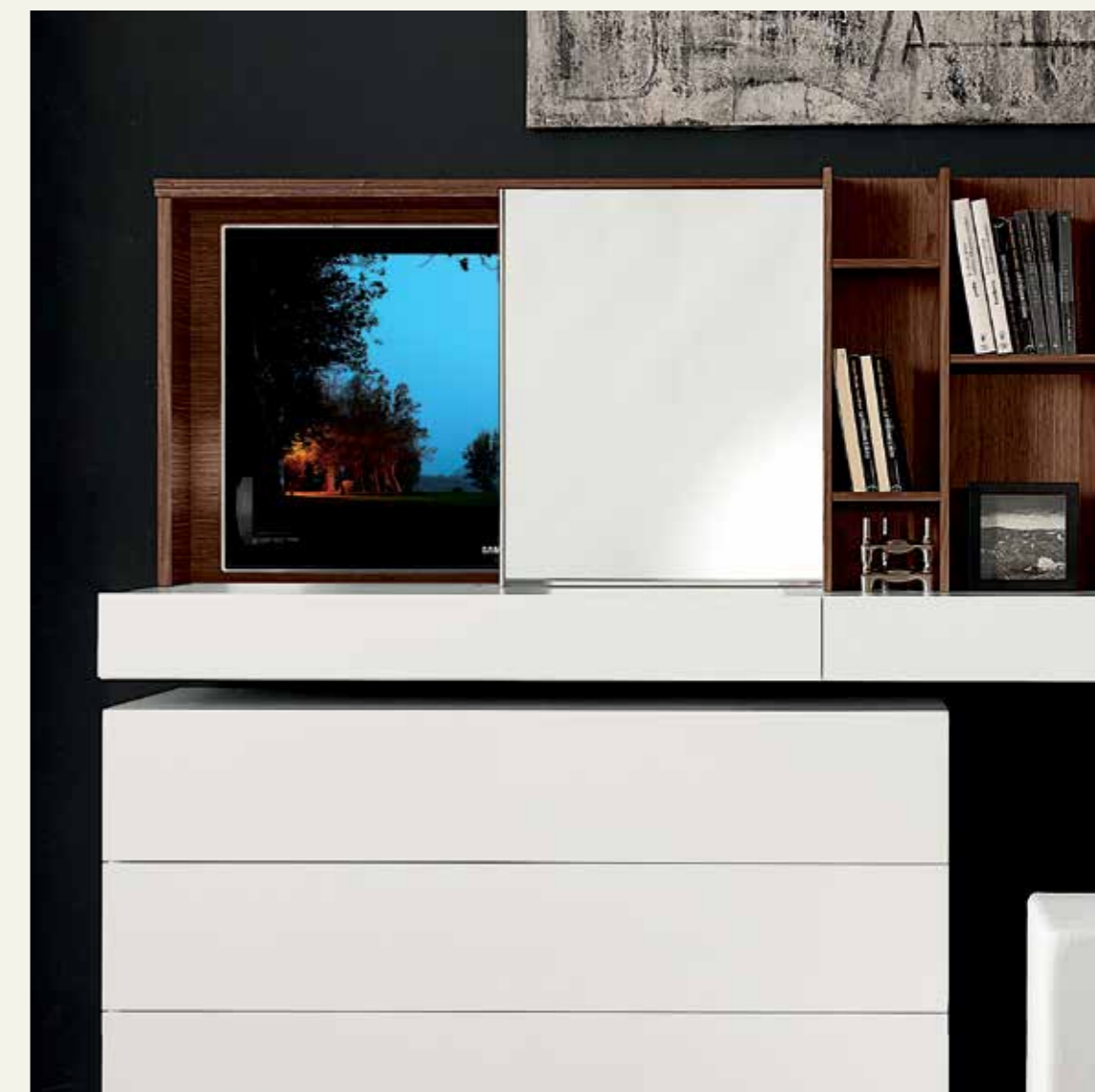


L'elemento **Double Face** è completato dalla libreria **Air** a ripiani alternati abbinato al comò **Lux** a tre cassetti.

El elemento **Double Face** se completa con la estantería **Air** a estantes alternados conjunto a la cómoda **Lux** tres cajones.

Double Face element is completed with **Air** bookcase, match with three drawers **Lux** dresser.

Элемент **Double Face** дополнен стеллажами **Air** в паре с комодом **Lux** с тремя ящиками.



PIOLO

Libreria **Piolo**, polifunzione si adatta facilmente a qualsivoglia vostra esigenza ambientativa.

Piolo book case, adaptable for everyone's space needs.

Estantería **Piolo**, polifuncional se ajusta con facilidad a cada gusto para la decoración del espacio.

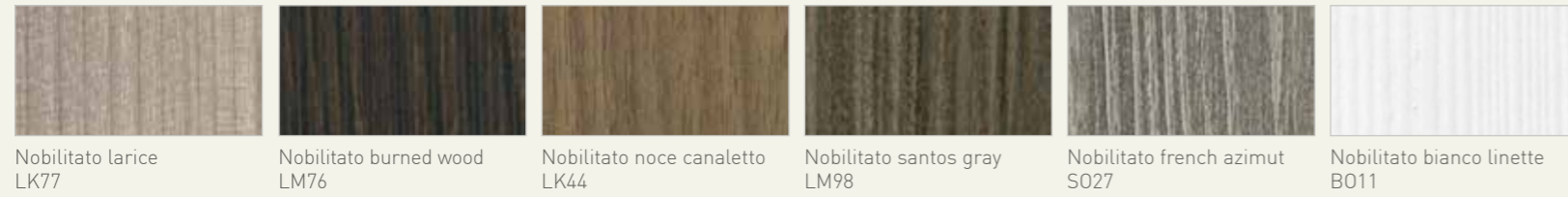
Стеллажи **Piolo** многофункциональны, поэтому их можно легко приспособить под любые повседневные потребности.







NOBILITATO MATERICO | MELAMINE



ESSENZA LEGNO | VENEER



LACCATI OPACO/LUCIDO | MATT/GLOSSY LACQUERED



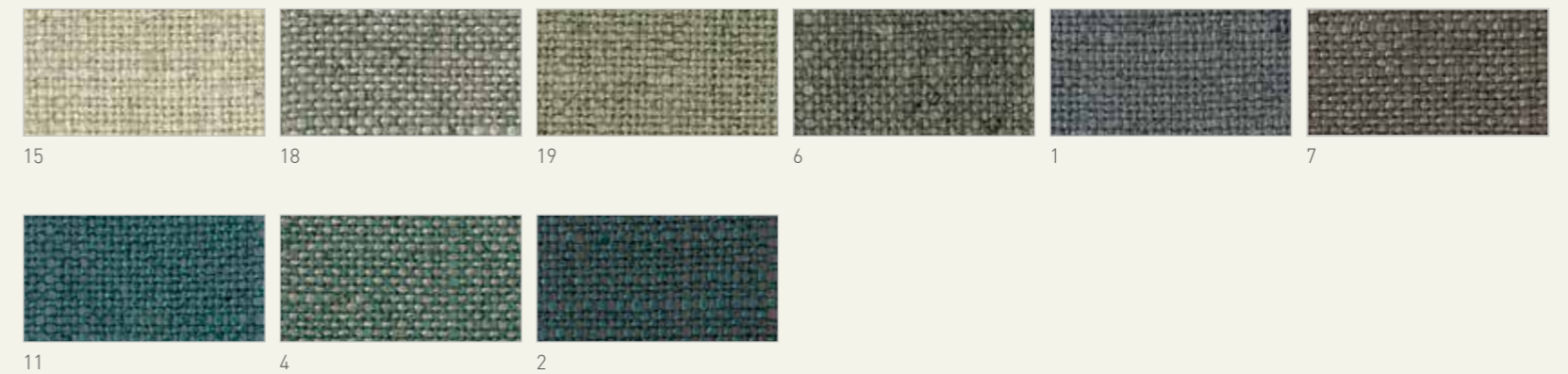
TESSUTI | FABRIC
D - CAT. A



TESSUTI | FABRIC
D - CAT. B



TESSUTI | FABRIC
L - CAT. B



TESSUTI | FABRIC
R - CAT. D

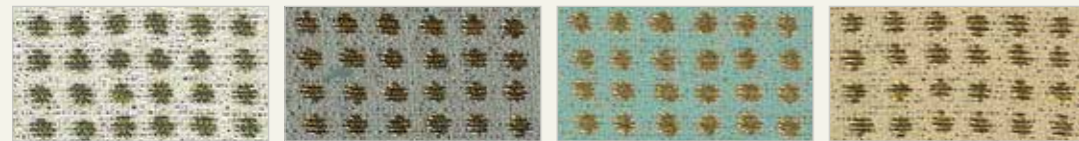


01 Avorio 03 Sabbia 07 Segale 11 Carruba 29 Visone 19 Antracite



27 Ebano 32 Avio 32 Ametista

TESSUTI | FABRIC
O - CAT. D



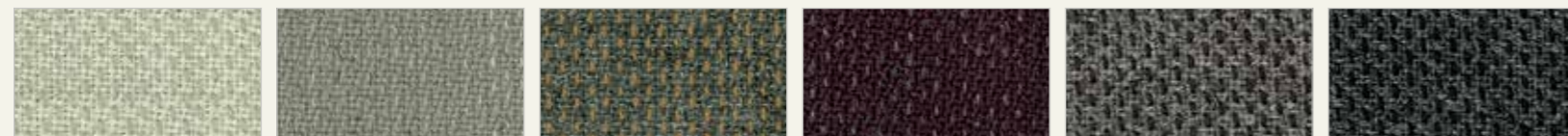
02 05 07 03

TESSUTI | FABRIC
TL - CAT. D



443001 443041

TESSUTI | FABRIC
K - CAT. D



244 248 273 388 384 184



884 888 933 937

ECOPELLE | ECOLEATHER

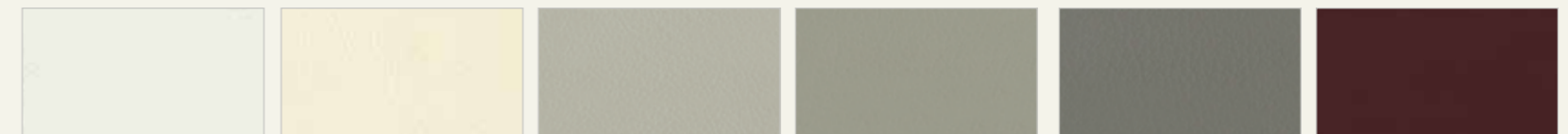


1 2 3 4 6 7



8 10 24 25 26 17

PELLE | LEATHER



Neve Latte Lino Oasi Camoscio Melanzana



Marmotta Bruno Oceano Beola Bulgaro o Granato Nero

PELLE EXTRA ANILINA | EXTRA ANILINE LEATHER



4209 Perla 4207 Pomice 4205 Creta 4203 Seppia 4202 Bruno 4201 Nero

PELLE EXTRA NABUK | EXTRA LEATHER NABUK



White Tuber Powder Taupè Smog Deer



ROYAL
_06



FRAME
_22



BOOKCASE
_36



BOOK
_44



CASE
_46



CLUB LCD
_50



BAIRON SPEED
_62



VICKY
_68



YUGEN
_74



URBAN
_86



KYR
_100



NORDIK
_106



INFINITY
_114



DOUBLE FACE
_130



CORNER
_144



BASIC
_148



SOFT
_158



ATOLLO
_166



LINEA
_170



NORDIK
_174



YOUNG
_176



AIR
_180



SLUNGA
_188



MOODY
_190



MONDRIAN
_194



DOUBLE FACE
_198



PIOLO
_202

FIMES

Via Alessandro Volta, 9
22060 Arosio (Co) Italy
Tel: +39 031 761220 | Fax: +39 031 761673
info@fimes.com

WWW.FIMES.COM

Special thanks to:

Book Village Milano
De Vecchi Milano 1935
Argenti
Edizione Design
Penta
Amini Tappeti

Concept: Emiliano Besana, Overdrive
Layout and post production: Overdrive, Lissone (MB)
Photos: Marco Mussi, F2
Stylist: Morena Colombo
Printed in Italy 10.2016

© 2016, Fimes

Tutti i diritti riservati.
Nessuna parte del presente catalogo
può essere riprodotta o diffusa
con un mezzo qualsiasi, fotocopie,
microfilm o altro, senza il permesso
del titolare del copyright.

All rights reserved.
No part of this catalogue
can be reproduced or spread
by any means, photocopying,
microfilm or others, without the copyright
holder's permission.

Nella stampa su carta, la tonalità dei colori dei vari materiali non può essere
riprodotta fedelmente. Pertanto deve considerarsi indicativa e non potrà costituire
motivo di contestazione o di resa del prodotto.

When printed on paper, the shades of the colours of various materials cannot be
faithfully reproduced. Therefore it must only be considered indicative and cannot
constitute a motive for dispute or for the return of the product.

FIMES
Via Alessandro Volta, 9
22060 Arosio (Co) Italy
Tel: +39 031 761220 | Fax: +39 031 761673
info@fimes.com
www.fimes.com



WWW.FIMES.COM